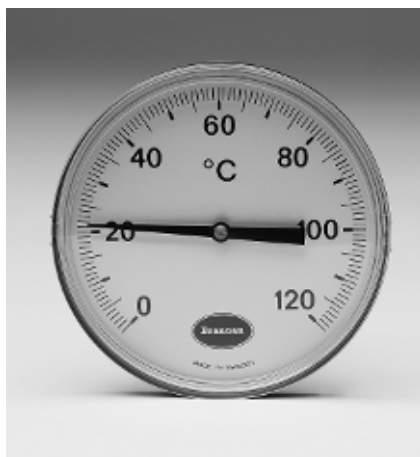


Instickstermometer

Universaltermometer



REXOTHERM



RX-1601 B



RX-1671



RX-601 B

Mätområden

- 40+ 40°C
- 30+ 50°C
- 20+ 60°C
- 0+ 60°C
- 0+ 100°C
- 0+ 120°C
- 0+ 160°C
- 0+ 200°C

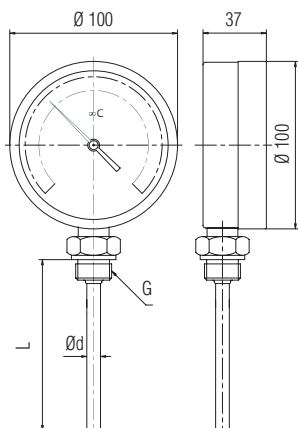




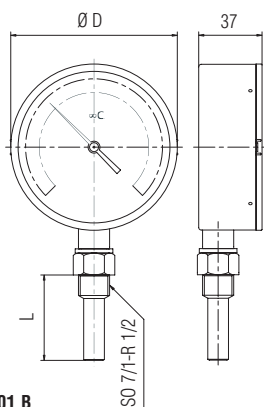
Teknisk data

RX 1671, 1601 B, 601 B, 671

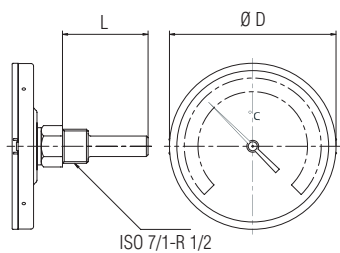
REXOTHERM



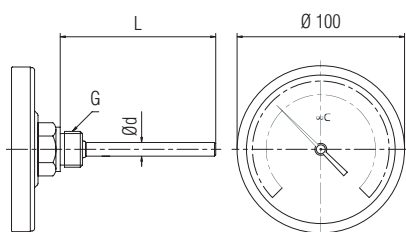
RX-1671



RX-1601 B



RX-601 B



RX-671

Utförande

Termometer i normalkapsling med bakåt- respektive nedåtriktad kän-selkropp, komplett med löstagbart dykrör i mässing alternativt fast kän-selkropp utan löstagbart dykrör.

Storlek

Se vidstående figur.

Hus/Kapsling

Typ 451B–1731B Svartlackerat stålplåt med snäppglas.
Typ 671–1671 Rostfritt stål.

Mätsystem

Bimetall.

Tillåten arbetstemperatur

Hela skalvärdet vid vilande mätning, 10% överskridning vid tillfällig mätning.

Skyddsklass

IP65.

Montagesätt

Bakåt- respektive nedåtriktad

Införingslängd

Enligt tabell.

Arbetsstryck

PN25.

Skyddsficka

Utvändig gänga G 1/2" eller G 3/4".

Beteckning	Ød (mm)	L (mm)	G
RX 671	8/10/12	Enligt önskemål	Enligt önskemål
RX 1671	8/10/12	(= min. 50)	

Beteckning	ØD (mm)	L (mm)			
RX 451/501/601/731	66/83/100/150	50	63	100	150 200
RX 1501/1601/1731	83/100/150	50	63	100	150 200

